

KEC28H2

ก๊อกผสมเย็นอาบ แบบก้านโยก
Single Lever shower mixer



วิธีการใช้งาน

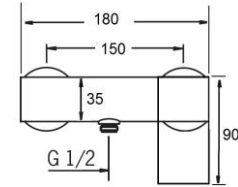
ติดตั้งบนผนังความสูงกับสายฝักบัว

โยกขึ้นเพื่อเปิด-ปิดและเพิ่มอัตราการไหลของน้ำ

โยกไปทางซ้ายเพื่อเพิ่มอุณหภูมิน้ำร้อน

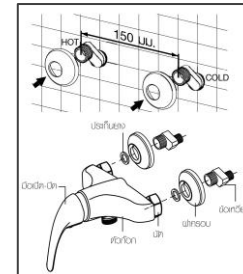
โยกไปทางขวาเพื่อเพิ่มอุณหภูมิน้ำเย็น

โยกลงเพื่อลดอัตราการไหลของน้ำ



การติดตั้ง

1. เดินท่อน้ำดีในผนังขนาด 1/2 นิ้วสำหรับน้ำร้อน-น้ำเย็น เคลียวในเสมอผนังระยะห่าง 15 ซม.
2. นำเทปพันเกลียวมาพันที่เกลียวข้อเหวี่ยงให้หนาปิดร่องเกลียวได้พอประมาณ จากนั้นจึงขันข้อเหวี่ยงเข้ากับเกลียวท่อน้ำดีและปรับศูนย์กลางท่อข้อเหวี่ยงทั้ง 2 ข้างให้อยู่ตรงกันในแนวระนาบระยะห่าง 150 มม.
3. ประกอบฝาครอบขาก๊อกเข้ากับข้อเหวี่ยงให้แนบติดผนัง
4. ติดตัวก๊อกเข้ากับข้อเหวี่ยง โดยใส่แหวนประเก็นยางในนิตทางน้ำเข้าทั้ง 2 ข้าง ใช้ประแจจับขันเข้ากับข้อเหวี่ยงให้แน่น และประกอบสายฝักบัวเข้ากับทางน้ำออก



ข้อแนะนำ และข้อควรระวังด้านความปลอดภัย

1. ควรเปิดน้ำไหลผ่านหรือเศษปูนที่อาจตกค้างในท่อน้ำดีให้ไหลสะอาดก่อนทำการติดตั้ง
2. ห้ามใช้น้ำยาทำความสะอาดที่มีฤทธิ์รุนแรง แปรงหรือฟอยขัดที่แข็งหยาบมาทำความสะอาดเพราะผิวเคลือบของผลิตภัณฑ์จะเสียหายได้
3. เมื่อทำการติดตั้งหรือถอดอุปกรณ์ควรใช้ผ้าหามารองปะแฉหรือคีมเพื่อป้องกันรอยจากการขันขึ้นงาน