

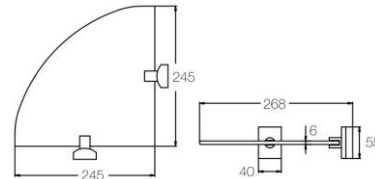
KAG74

ชั้นวางแบบเข้ามุม

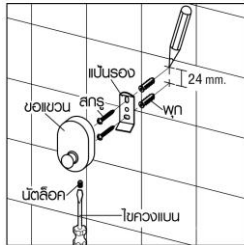
Comer Shelf

วิธีการใช้งาน

ใช้สำหรับวางสิ่งของในห้องน้ำ



KAG Refine Series



ตัวอย่างการติดตั้งผนัง

Unit : mm.

การติดตั้ง

1. ตรวจสอบความถูกต้องครบถ้วนของผลิตภัณฑ์และอุปกรณ์
2. วัดระยะความสูงและตำแหน่งให้เหมาะสมกับการใช้งาน
3. วัดระยะกำหนดตำแหน่งรูเจาะยึดแป้นรองจำนวน 2 รูตามรุ่นของผลิตภัณฑ์
4. ยึดแป้นกับผนังด้วยพุกและสลัก และติดตั้งชุดอุปกรณ์ประกอบเข้ากับแป้นยึดด้วยน๊อตล็อค

ข้อแนะนำ และข้อควรระวังด้านความปลอดภัย

1. ห้ามใช้น้ำยาทำความสะอาดที่มีฤทธิ์รุนแรง แปรงหรือฟอยขัดที่แข็งหยาบ มาทำความสะอาดเพราะผิวเคลือบของผลิตภัณฑ์จะเสียหายได้
2. ห้ามห้อยโหนและกระแทกกระแทก เพราะอาจทำให้เกิดอุบัติเหตุและเสียหายได้

บริษัท โคเมเด จำกัด
KOMEDA Co., Ltd.

1213/353 (ทาวน์ อิน ทาวน์) ซ.ลาดพร้าว94 ถ.ลาดพร้าว แขวงพลับพลา เขตวังทองหลาง กทม.10310
โทร 02-559 3945 โทรสาร 02-934 7292 www.komeda.co.th