

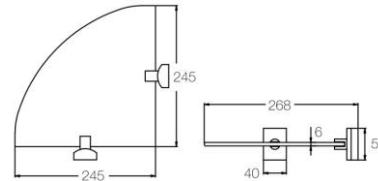
KAF74

ชั้นวางแบบเข้ามุม

Comer Shelf

วิธีการใช้งาน

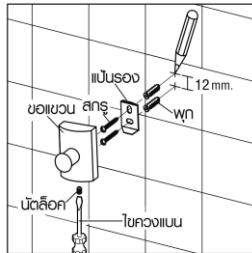
ใช้สำหรับวางสิ่งของในห้องน้ำ



การติดตั้ง

1. ตรวจสอบความถูกต้องคร่าวๆ ของผลิตภัณฑ์และอุปกรณ์
2. วัดระยะความสูงและตำแหน่งให้เหมาะสมกับการใช้งาน
3. วัดระยะกำหนดตำแหน่งรูเจาะยึดแป้นรองจำนวน 2 รูตามรุ่นของผลิตภัณฑ์
4. ยึดแป้นกับผนังด้วยพุกและสกรู และติดตั้งชุดอุปกรณ์ประกอบเข้ากับแป้นยึดด้วยน๊อตล็อค

KAF Panura Series



เพื่อความสะดวกติดตั้ง

Unit : mm.

ข้อแนะนำ และข้อควรระวังด้านความปลอดภัย

1. ห้ามใช้น้ำยาทำความสะอาดที่มีฤทธิ์รุนแรง แปรงหรือฟอยขัดที่แข็งหยาบ มาทำความสะอาดเพราะผิวเคลือบของผลิตภัณฑ์จะเสียหายได้
2. ห้ามห้อยโหนและกระแทกกระแทก เพราะอาจทำให้เกิดอุบัติเหตุและเสียหายได้

บริษัท โคเมเด จำกัด
KOMEDA Co., Ltd.

1213/353 (ทาวน์ อิน ทาวน์) ซ.ลาดพร้าว94 ถ.ลาดพร้าว แขวงพลับพลา เขตวังทองหลาง กทม.10310
โทร 02-559 3945 โทรสาร 02-934 7292 www.komeda.co.th